

# İSTANBUL TURİZM İSTATİSTİKLERİ RAPORU

AĞUSTOS 2017

## GİRİŞ

İstanbul Turizm İstatistikleri Raporu, İstanbul'daki sınır giriş kapıları olan Atatürk Havalimanı, Sabiha Gökçen Havalimanı, Haydarpaşa Limanı, Pendik Limanı, Tuzla Limanı, Zeytinburnu Limanı, Ambarlı Limanı ve Karaköy Limanı'ndan alınan yabancı uyruklu ziyaretçilerin giriş verileriyle oluşturulmaktadır. Ayrıca raporumuzda, Müdürlüğümüzdeki kayıtlar esas alınarak, Turizm İşletme ve Yatırım Belgeli Tesislerle ilgili veriler güncel olarak yer almaktadır.

İncelemekte olduğunuz İstanbul Turizm İstatistikleri Raporu, 2017 yılı ocak - ağustos aylarını kapsayan verilerin, önceki yıllarla karşılaştırmalı, aylık ve yıllık bazda çeşitli değerlendirmeleriyle oluşturulmuştur.

Kültür ve Turizm İl Müdürlüğümüzce hazırlanarak aylık olarak yayınlanan bu rapor, turizm sektöründe yer alan kurum, kuruluş, sivil toplum örgütleri, üniversiteler vb. tüm ilgililerin kullanımına sunulmak üzere web sitemizde yayınlanmaktadır.

İstanbul Kültür ve Turizm İl Müdürlüğü  
Strateji Geliştirme Şube tarafından hazırlanmaktadır.

Veri Hazırlama ve Değerlendirme: Abdurrahman ÇELİK / İstatistikçi

## İÇİNDEKİLER

İSTANBUL'A GELEN YABANCI ZİYARETÇİ SAYILARI .....	4
SON BEŞ YIL OCAK-ŞUBAT AYI GELEN YABANCI SAYILARI .....	4
2000-2016 YILLARI İSTANBUL'A GELEN YABANCI SAYILARI .....	5
2015-2017 YILLARI AYLIK GELEN ZİYARETÇİ GRAFİĞİ.....	5
GELİŞ YOLLARINA GÖRE GELEN YABANCI ZİYARETÇİ SAYILARI .....	6
MİLLİYETLERİNE GÖRE İSTANBUL'A GELEN YABANCILAR.....	7
İSTANBUL'A GELEN YABANCILAR TÜM MİLLİYETLER 2016/2017 .....	8
2005, 2011 ve 2017 YILLARI OCAK AYINDA GELEN İLK 10 ÜLKE SIRALAMASI .....	10
ARAP ÜLKELERİ SON ÜÇ YIL GELEN ZİYARETÇİ .....	11
İSTANBUL'DAKİ ACENTALAR .....	12
KÜLTÜR VE TURİZM BAKANLIĞI "İŞLETME BELGELİ" KONAKLAMA TESİSLERİ.....	13
KÜLTÜR VE TURİZM BAKANLIĞI "YATIRIM BELGELİ" KONAKLAMA TESİSLERİ.....	13
YEME-İÇME VE EĞLENCE TESİSLERİ.....	14

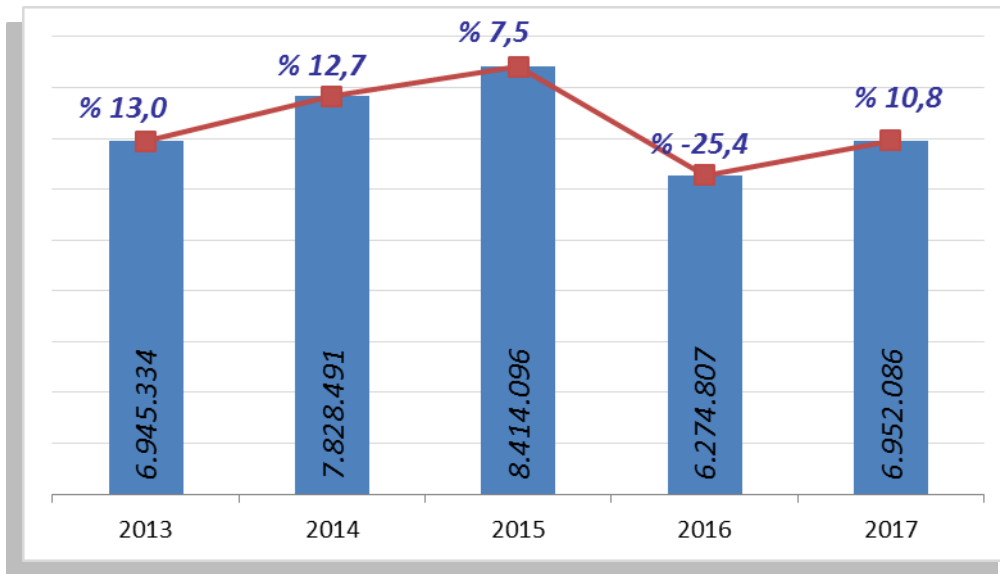
## İSTANBUL'A GELEN YABANCI ZİYARETÇİ SAYILARI

	TÜRKİYE		İSTANBUL		2016'ya Göre Değişim Oranı (Aylık)	2016'ya Göre Değişim Oranı (Kümülatif)
	2016	2017	2016	2017		
<b>OCAK</b>	1.170.333	<b>1.055.474</b>	692.172	<b>559.372</b>	-19,2	-19,2
<b>ŞUBAT</b>	1.240.633	<b>1.159.833</b>	674.465	<b>590.175</b>	-12,5	-15,9
<b>MART</b>	1.652.511	<b>1.587.007</b>	783.164	<b>742.479</b>	-5,2	-12,0
<b>NİSAN</b>	1.753.045	<b>2.070.322</b>	715.161	<b>835.614</b>	16,8	-4,8
<b>MAYIS</b>	2.485.411	<b>2.889.873</b>	869.446	<b>830.019</b>	-4,5	-4,7
<b>HAZİRAN</b>	2.438.493	<b>3.489.940</b>	707.050	<b>827.494</b>	17,0	-1,3
<b>TEMMUZ</b>	3.468.202	<b>5.075.961</b>	924.686	<b>1.319.549</b>	42,7	6,3
<b>AĞUSTOS</b>	3.183.003	?	908.663	<b>1.247.384</b>	<b>37,3</b>	<b>10,8</b>
	14.208.428		6.274.807	<b>6.952.086</b>		

Atatürk ve Sabiha Gökçen Havalimanları ile Haydarpaşa, Pendik, Tuzla, Zeytinburnu, Ambarlı ve Karaköy limanlarından alınan verilere göre; 2017 yılı ocak-ağustos aylarında İstanbul'a gelen yabancı sayısını geçen yıl ile karşılaştırdığımızda, %11 oranında artış olduğunu görmekteyiz. 2016 başından beri düşüş gözlenen İstanbul'a gelen yabancı sayılarında böylelikle tekrar artışa geçilmiş oldu.

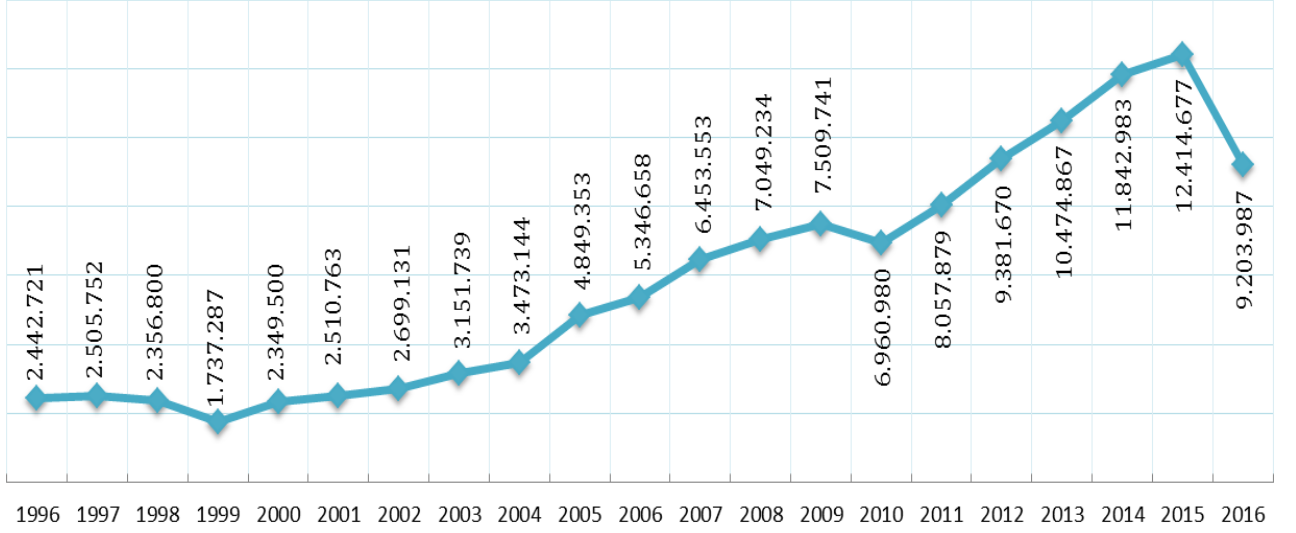
2017 ağustos ayında, geçen yılın aynı ayına göre gelen yabancı sayısı %37 artmıştır.

### SON BEŞ YIL OCAK-AĞUSTOS AYI GELEN YABANCI SAYILARI

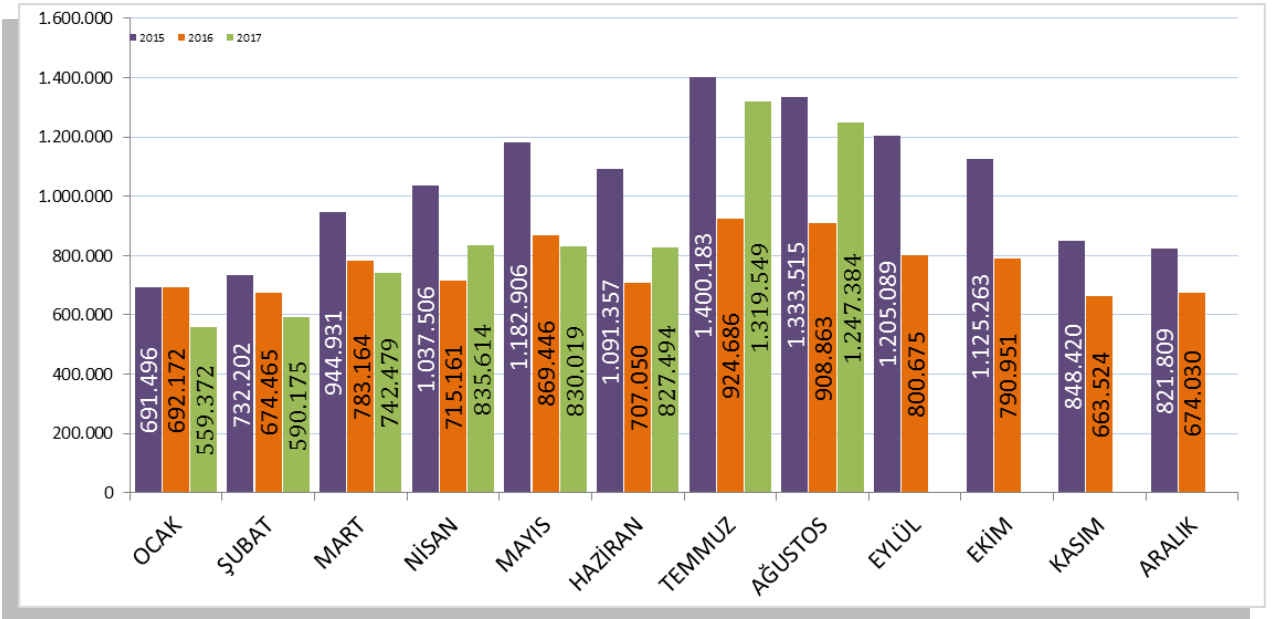


Ocak - Ağustos aylarında gelen ziyaretçi sayılarını son beş yıl olarak değerlendirdiğimizde; bu yıl, bir önceki yıla göre şehrimize daha fazla yabancı ziyaretçi gelmiş olduğunu görmekteyiz.

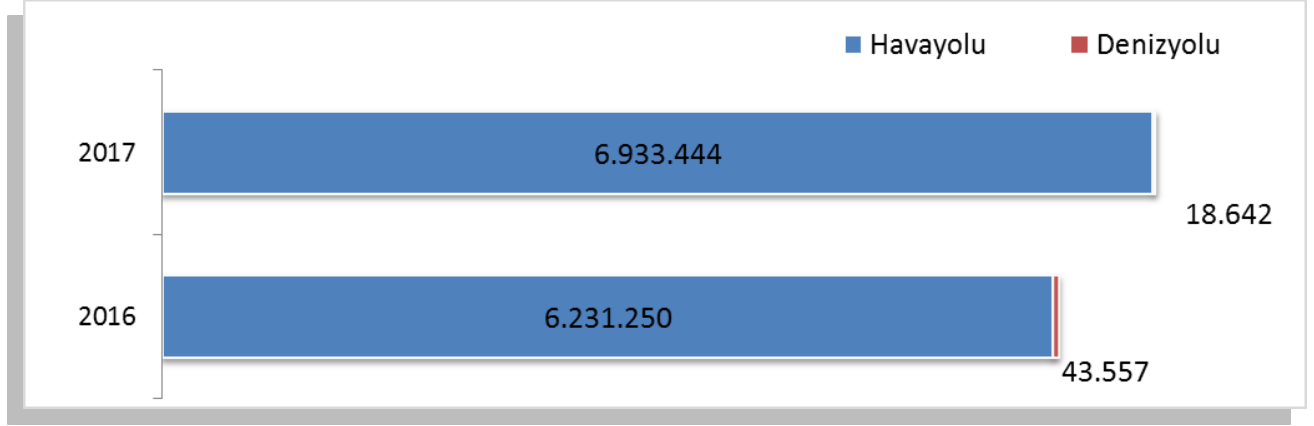
## 2000-2016 YILLARI İSTANBUL'A GELEN YABANCI SAYILARI



## 2015-2017 YILLARI AYLIK GELEN ZİYARETÇİ GRAFİĞİ



## GELİŞ YOLLARINA GÖRE GELEN YABANCI ZİYARETÇİ SAYILARI



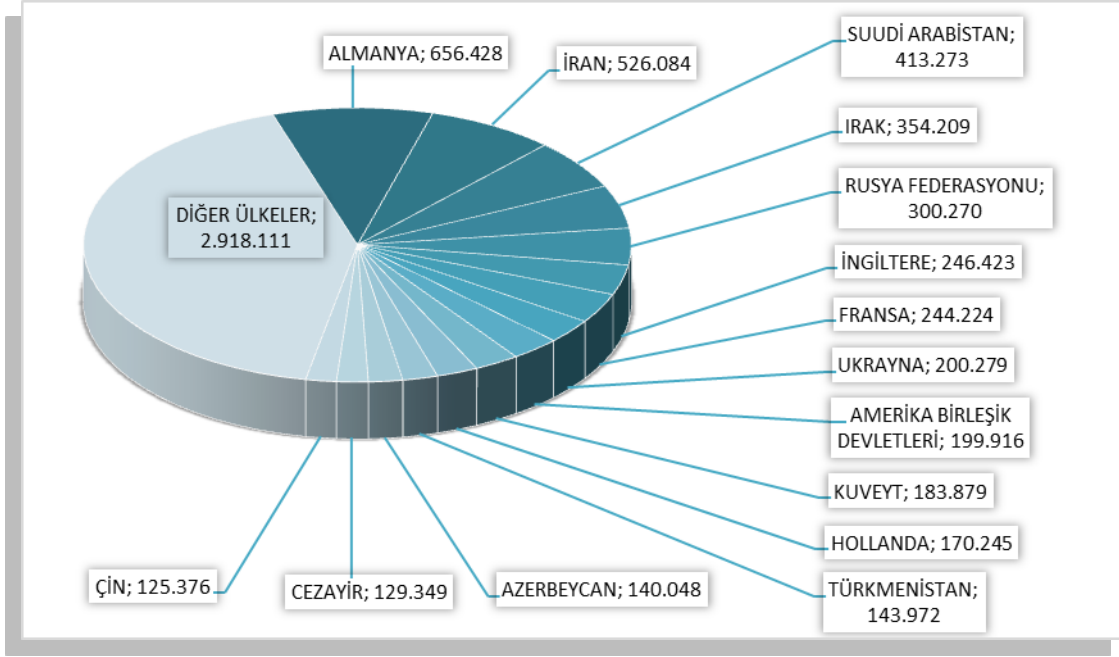
Geçen yılın ocak-ağustos aylarına göre havayolu ile geliş %11,3 artmış, denizyolu ile geliş %57,2 azalmıştır.

2017	Atatürk Havalimanı	Sabiha Gökçen Havalimanı	H.paşa Limanı	Karaköy Limanı	Karaköy Transit	Pendik + Tuzla Limanı	Zeytinburnu + Ambarlı Limanı	Toplam
Ocak	447.826	109.430	195	11	0	1.073	837	559.372
Şubat	471.059	117.330	230	0	0	819	737	590.175
Mart	595.484	144.716	246	26	0	934	1.073	742.479
Nisan	659.687	173.539	240	0	0	1.117	1.031	835.614
Mayıs	664.518	163.017	277	0	0	1.183	1.024	830.019
Haziran	641.623	183.170	424	320	0	1.132	825	827.494
Temmuz	1.009.404	307.339	511	1	0	1.387	907	1.319.549
Ağustos	968.961	276.341	28	0	0	1.183	871	1.247.384
<b>Toplam</b>	<b>5.458.562</b>	<b>1.474.882</b>	<b>2.151</b>	<b>358</b>	<b>0</b>	<b>8.828</b>	<b>7.305</b>	<b>6.952.086</b>

2017 yılı ocak-ağustos aylarında 6.952.086 yabancı ziyaretçi gelmiş olup, Karaköy limanına gelen gününbirlik ziyaretçi bulunmamaktadır.

Havayolu ile gelen yabancıların %21'i Sabiha Gökçen Havalimanını kullanmışlardır.

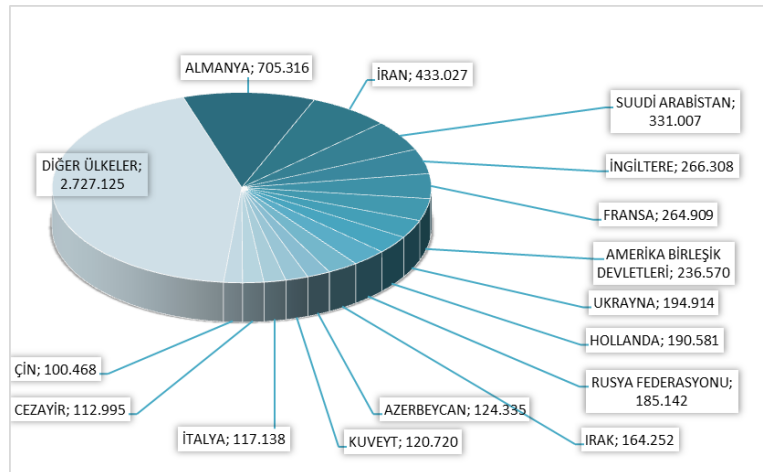
## MİLLİYETLERİNE GÖRE İSTANBUL'A GELEN YABANCILAR



2017 yılının ilk sekiz ayında İstanbul'a gelen yabancıların toplamdaki yüzdeleri şöyle:  
Almanlar:%9.4, İranlılar:%7.6, Suudi Arabistanlılar:%5.9, Iraklılar:%5.1, Ruslar:%4.3, İngilizler:%3.5, Fransızlar:%3.5, Ukraynalılar:%2.9, Amerikalılar:%2.9, Kuveytliler:%2.6, Hollandalılar:%2.4, Türkmenler:%2.1, Azerbeycanlılar:%2.0, Cezayirliiler:%1.9, Çinliler:%1.8, Diğer ülkeler: 42,0

Aynı Grafiğin 2016 yılı ocak-ağustos ayları toplamı ise şu şekildeydi:

## MİLLİYETLERİNE GÖRE İSTANBUL'A GELEN YABANCILAR



Almanlar:%10.4, İranlılar:%5.7, Amerikalılar:%4.6, İngilizler:%4.2, Ruslar:%4.1, Fransızlar:%3.9, Suudi Arabistanlılar:%3.6, Iraklılar:%3.2, İtalyanlar:%2.9, Hollandalılar:%2.5, Çinliler:%2.4, Suriyeliler:%2.4, Libyalılar:%2.3, Ukraynalılar:%2.1, Azerbeycanlılar:%1.9, Diğer ülkeler: 43,8



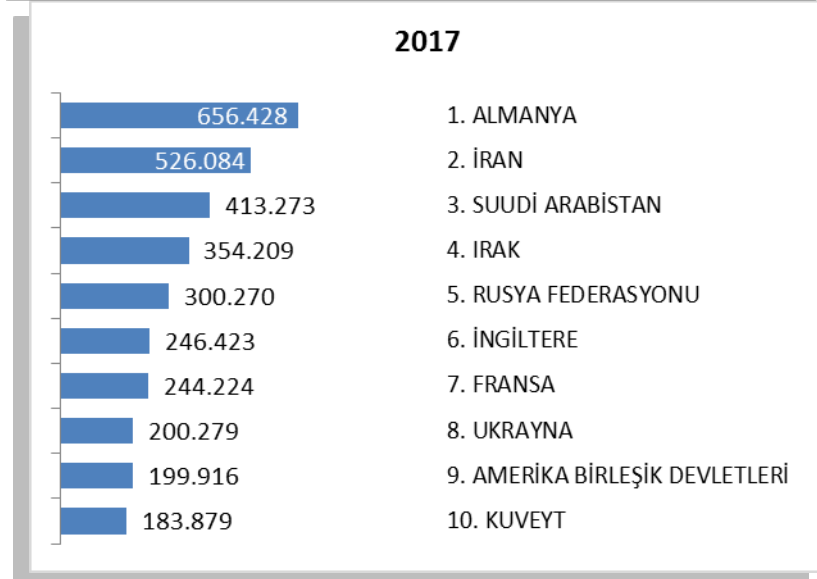
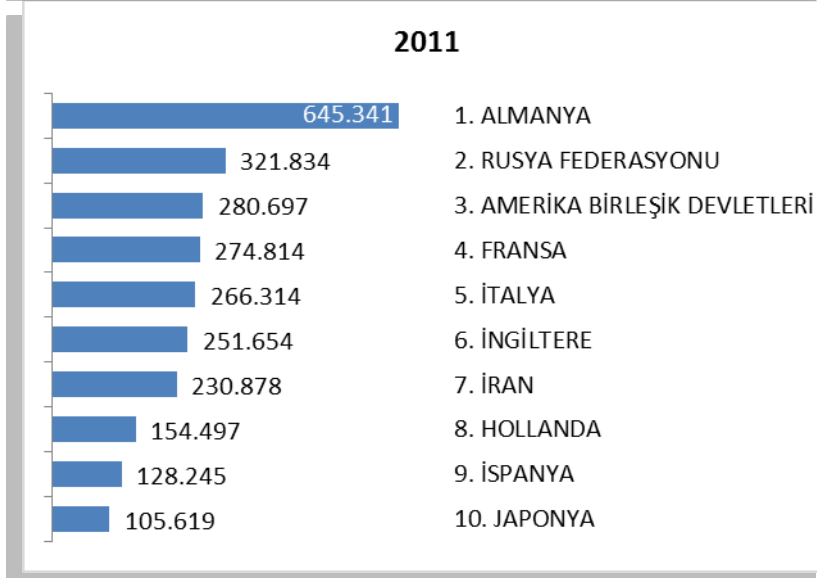
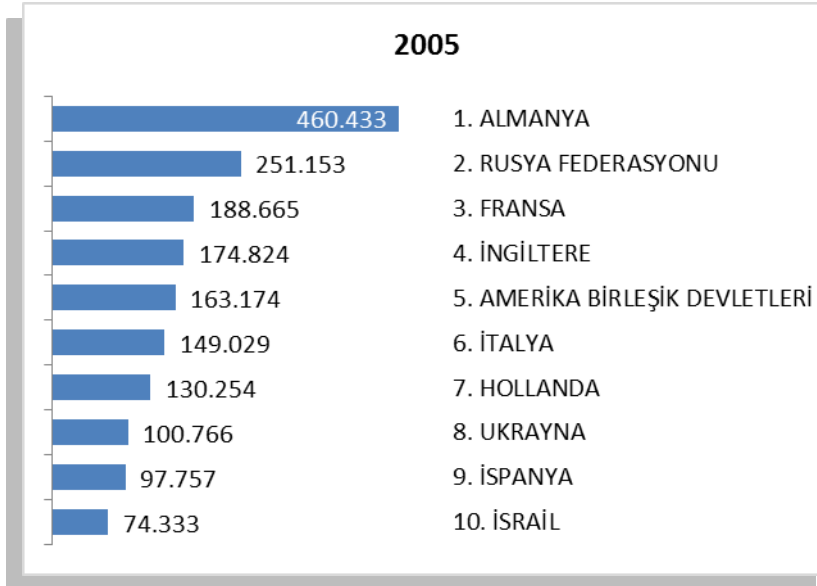
## İSTANBUL'A GELEN YABANCILAR TÜM MİLLİYETLER 2016/2017

S. No	ÜLKE İSMİ	2017 Gelen	2016 Gelen	Değişim %	S. No	ÜLKE İSMİ	2017 Gelen	2016 Gelen	Değişim %
1	ALMANYA	656.428	705.316	-6,9	56	JAPONYA	24.343	27.211	-10,5
2	İRAN	526.084	433.027	21,5	57	SIRBİSTAN	23.538	22.912	2,7
3	SUUDİ ARABİSTAN	413.273	331.007	24,9	58	POLONYA	23.496	26.375	-10,9
4	IRAK	354.209	164.252	115,6	59	BOSNA HERSEK	21.692	19.878	9,1
5	RUSYA FEDERASYONU	300.270	185.142	62,2	60	FİLİPİNLER	23.099	22.705	1,7
6	FRANSA	244.224	264.909	-7,8	61	HAYMATLOS	24.487	18.627	31,5
7	İNGİLTERE	246.423	266.308	-7,5	62	AFGANİSTAN	22.299	26.131	-14,7
8	UKRAYNA	200.279	194.914	2,8	63	BEYAZ RUSYA	19.153	17.080	12,1
9	ABD	199.916	236.570	-15,5	64	GÜNEY AFRİKA	18.668	16.689	11,9
10	HOLLANDA	170.245	190.581	-10,7	65	FİNLANDIYA	17.343	21.849	-20,6
11	KUVEYT	183.879	120.720	52,3	66	TACİKİSTAN	17.073	14.865	14,9
12	TÜRKMENİSTAN	143.972	96.398	49,4	67	ÇEK CUMHURİYETİ	16.534	19.857	-16,7
13	AZERBEYCAN	140.048	124.335	12,6	68	YEMEN	17.350	14.649	18,4
14	ÇİN	125.376	100.468	24,8	69	MACARİSTAN	16.182	19.413	-16,6
15	CEZAYİR	129.349	112.995	14,5	70	İRLANDA	16.126	18.709	-13,8
16	ÖZBEKİSTAN	109.186	76.975	41,8	71	NİJERYA	15.796	15.708	0,6
17	ÜRDÜN	122.692	88.997	37,9	72	MAKEDONYA	14.928	15.451	-3,4
18	İSVEÇ	98.507	92.944	6,0	73	UMMAN	15.498	9.387	65,1
19	İTALYA	101.069	117.138	-13,7	74	FİLİSTİN	15.441	9.526	62,1
20	KAZAKİSTAN	100.335	68.979	45,5	75	TAYLAND	12.453	6.279	98,3
21	LÜBNAN	97.053	81.899	18,5	76	KOLOMBİYA	12.556	10.116	24,1
22	AVUSTURYA	94.544	100.007	-5,5	77	LİTVANYA	12.590	13.712	-8,2
23	İSRAİL	93.286	66.443	40,4	78	ERMENİSTAN	11.010	9.345	17,8
24	BELÇİKA	80.803	83.549	-3,3	79	PORTAKİZ	11.265	13.888	-18,9
25	GÜNEY KORE	70.213	72.191	-2,7	80	SLOVAKYA	9.285	9.691	-4,2
26	İSVİÇRE	65.324	72.700	-10,1	81	HIRVATİSTAN	9.059	9.498	-4,6
27	TUNUS	68.027	64.811	5,0	82	MEKSİKA	8.345	8.731	-4,4
28	KIRGIZİSTAN	61.984	54.899	12,9	83	SLOVENYA	7.866	8.257	-4,7
29	KKTC	64.804	65.281	-0,7	84	MOĞOLİSTAN	7.621	6.689	13,9
30	SURİYE	65.731	67.747	-3,0	85	ESTONYA	7.987	9.548	-16,3
31	MISIR	61.452	61.561	-0,2	86	LETONYA	8.052	8.583	-6,2
32	FAS	63.431	52.233	21,4	87	SUDAN	7.055	6.566	7,4
33	ROMANYA	56.565	57.489	-1,6	88	SİNGAPUR	6.384	8.151	-21,7
34	DANİMARKA	52.614	56.520	-6,9	89	KARADAĞ	6.135	6.343	-3,3
35	LİBYA	57.437	46.135	24,5	90	BANGLADEŞ	6.154	6.030	2,1
36	ENDENOZYA	48.531	26.734	81,5	91	YENİ ZELENDA	5.263	6.957	-24,3
37	İSPANYA	52.281	58.881	-11,2	92	ŞİLİ	4.787	5.458	-12,3
38	BULGARİSTAN	47.042	50.570	-7,0	93	ETİYOPYA	3.824	3.223	18,6
39	YUNANİSTAN	44.872	56.718	-20,9	94	KONGO DEMOKRATİK C.	3.597	3.410	5,5
40	KANADA	44.482	52.267	-14,9	95	HONKONG	3.627	4.224	-14,1
41	GÜRCİSTAN	41.715	39.135	6,6	96	SENEGAL	3.531	3.572	-1,1
42	HİNDİSTAN	41.218	46.540	-11,4	97	VENEZUELLA	3.595	2.322	54,8
43	PAKİSTAN	42.025	31.799	32,2	98	KIBRIS RUM KESİMİ	3.542	3.792	-6,6
44	BAHREYN	40.473	26.534	52,5	99	KAMERUN	3.386	3.355	0,9
45	TAYVAN	35.531	31.116	14,2	100	NEPAL	3.205	2.192	46,2
46	KOSOVA	32.444	30.919	4,9	101	KENYA	2.785	3.532	-21,1
47	AVUSTRALYA	35.475	43.721	-18,9	102	BİR. MİLLETLER ÖRG.	2.607	3.073	-15,2
48	NORVEÇ	30.260	25.783	17,4	103	EKVATOR	2.797	2.065	35,4
49	BİRLEŞİK ARAP EMİR.	30.135	22.595	33,4	104	MALTA	2.506	2.872	-12,7
50	MALAZYA	26.598	29.779	-10,7	105	PERU	2.481	2.398	3,5
51	ARJANTİN	29.217	41.764	-30,0	106	GANA	2.374	1.947	21,9
52	KATAR	32.692	22.869	43,0	107	SOMALİ	2.442	1.962	24,5
53	MOLDOVA CUM.	26.193	25.285	3,6	108	VIETNAM	2.034	1.459	39,4
54	BREZİLYA	24.855	21.912	13,4	109	UGANDA	1.890	1.784	5,9
55	ARNAVUTLUK	23.693	22.202	6,7	110	URUGUAY	1.615	1.737	-7,0



S. No	ÜLKE İSMİ	2016 Gelen	2015 Gelen	Değişim %	S. No	ÜLKE İSMİ	2016 Gelen	2015 Gelen	Değişim %
111	COTE D'IVOİRE	1.563	1.660	-5,8	167	BOSTWANA	87	91	-4,4
112	SRI LANKA	1.601	1.466	9,2	168	ORTA AFRİKA CUM.	80	110	-27,3
113	SAİNT KİTS VE NEVİS	1.563	1.218	28,3	169	KAMBOÇYA	75	96	-21,9
114	TANZANYA	1.271	1.384	-8,2	170	ANDORRA	67	70	-4,3
115	MALİ	1.278	1.217	5,0	171	SWAZİLİND	64	38	68,4
116	KÜBA	1.198	762	57,2	172	SAN MARIO	58	93	-37,6
117	ANGOLA	1.150	761	51,1	173	SURİNAM	50	68	-26,5
118	ERİTRE	1.292	846	52,7	174	EKVATOR GİNESİ	44	63	-30,2
119	LÜKSEMBURG	1.217	1.388	-12,3	175	TUVALU	51	46	10,9
120	MAURITIUS	1.139	818	39,2	176	BARBADOS	46	54	-14,8
121	DOMİNİK	1.134	330	243,6	177	MONACO	37	53	-30,2
122	BURKİNA FASO	1.092	981	11,3	178	GUYANA	31	16	93,8
123	MORİTANYA	1.008	1.048	-3,8	179	YUGOSLAVYA	29	29	0,0
124	ZİMBABWE	949	894	6,2	180	FİJİ	27	55	-50,9
125	PANAMA	1.077	667	61,5	181	BAHAMA	27	36	-25,0
126	GABON	938	1.019	-7,9	182	SAO TOME VE PRİNÇİPE	24	8	200,0
127	İZLANDA	842	884	-4,8	183	CAP - VERT	28	47	-40,4
128	NİJER	803	823	-2,4	184	FİLDİŞİ SAHİLİ	21	51	-58,8
129	CİBUTİ	835	838	-0,4	185	LESOTO	19	37	-48,6
130	KOSTARTİKA	765	871	-12,2	186	BHUTAN	17	32	-46,9
131	KOMOR	659	609	8,2	187	SAİNT LUCİA	16	17	-5,9
132	DOMİNİK CUM.	666	843	-21,0	188	ANGUİLLA	9	28	-67,9
133	GİNE	639	524	21,9	189	VANUATU	13	19	-31,6
134	BOLİVYA	732	643	13,8	190	LAO DEMOKRATİK CUM.	9	26	-65,4
135	LİHTEHSAYN	480	378	27,0	191	VATİKAN	9	26	-65,4
136	GUETEMALA	483	501	-3,6	192	SAİNT VINCENT VE THE GRENADİNES	9	23	-60,9
137	ÇAD	491	541	-9,2	193	HEARD VE MCDONALD ADALARI	6	0	-
138	BENİN	461	433	6,5	194	SAMOA	4	11	-63,6
139	ZAMBİYA	442	328	34,8	195	PAPUA YENİ GİNE	3	13	-76,9
140	KONGO	380	423	-10,2	196	TÜRKS VE CAİCOS ADALARI	4	2	-
141	HONDURAS	353	345	2,3	197	FALKLAND ADALARI	7	0	-
142	RWANDA	352	333	5,7	198	KUZEY MARIAN ADALARI	3	3	0,0
143	GAMBİYA	360	390	-7,7	199	TOKELAU	1	0	-
144	ELSALVADOR	333	300	11,0	200	ASENSION	1	0	-
145	MALDİVE ADALARI	315	234	34,6	201	DOĞU TİMOR	3	22	-86,4
146	PARAGUAY	334	586	-43,0	202	KUZEY KORE	1	14	-92,9
147	TOGO	259	221	17,2	203	BİLİNMEYEN PASAPORT	1	2	-
148	MOZAMBİK	246	415	-40,7	204	MİCRONESİA	1	9	-88,9
149	ANTİGUA VE BARBUDA	240	95	152,6	205	BURMA	2	2	-
150	JAMEİKA	231	298	-22,5	206	TONGA	2	14	-
151	SİERRA - LEONE	203	204	-0,5	207	WAKE ADASI	2	6	-
152	NİKARUGUA	198	214	-7,5	208	KİRİBATİ	1	11	-
153	MALAGAZI C.	194	209	-7,2	209	GREENLAND	1	0	-
154	TRİNİDAD VE TOBAGO	201	335	-40,0	210	FAROE ADALARI	1	0	-
155	MYAMMAR	194	248	-21,8	211	WALLIS VE FUTUNA ADALARI	1	0	-
156	BRUNİ	183	444	-58,8	212	PORTORIKO	1	0	-
157	GRENADA	163	54	201,9	213	SOLOMON ADALARI	1	12	-
158	HAITİ	138	127	8,7	214	NORFOLK ADALARI	1	0	-
159	MALAVİ	144	103	39,8					
160	LİBERYA	118	127	-7,1					
161	NAMİBYA	121	169	-28,4					
162	SEYCHELLES	119	79	50,6					
163	BELİZE	134	124	8,1					
164	BURUNDİ	105	152	-30,9					
165	GİNE - BİSSAU	100	67	49,3					
166	MACAO	90	98	-8,2					

## 2005, 2011 ve 2017 YILLARI OCAK AYINDA GELEN İLK 10 ÜLKE SIRALAMASI



## ARAP ÜLKELERİ SON ÜÇ YIL GELEN ZİYARETÇİ (Ocak- Ağustos)

Ocak - Ağustos	2015	2016	2017	2016-2017 değişim %
SUUDİ ARABİSTAN	300.613	331.007	418.670	26,5
IRAK	269.564	164.252	350.821	113,6
KUVEYT	122.442	120.720	187.884	55,6
CEZAYİR	109.909	112.995	128.509	13,7
ÜRDÜN	75.210	88.997	122.382	37,5
LÜBNAN	82.376	81.899	96.232	17,5
TUNUS	66.184	64.811	68.570	5,8
SURİYE	199.259	67.747	65.913	-2,7
FAS	61.894	52.233	62.910	20,4
MISIR	61.532	61.561	61.877	0,5
LİBYA	193.212	46.135	57.035	23,6
BAHREYN	21.113	26.534	41.856	57,7
KATAR	26.871	22.869	34.309	50,0
B.A.E	35.691	22.595	30.127	33,3
YEMEN	15.026	14.047	17.593	25,2
UMMAN	13.459	9.039	15.631	72,9
FİLİSTİN	8.755	9.751	15.260	56,5
SUDAN	7.297	6.439	6.957	8,0
	<b>1.670.407</b>	<b>1.303.631</b>	<b>1.782.536</b>	<b>36,7</b>

Yukarıda son üç yılda ocak-ağustos aylarında, Arap Ülkelerinden gelen ziyaretçi sayıları görülmektedir. Toplamda geçen yıla oranla %37 artış gerçekleşmiştir.

Aşağıda ise İstanbul'a gelen toplam ziyaretçi sayısı, Arap ülkelerinden gelen ziyaretçi sayısı ve bunların oranı görülmektedir. Görüldüğü üzere her geçen yıl bu oran artmaktadır. 2011 yılından bu yana İstanbul'a gelen yabancı ziyaretçiler içerisinde Arap ülkelerinden gelenlerin oranı %11 den %26 seviyesine çıkmıştır.

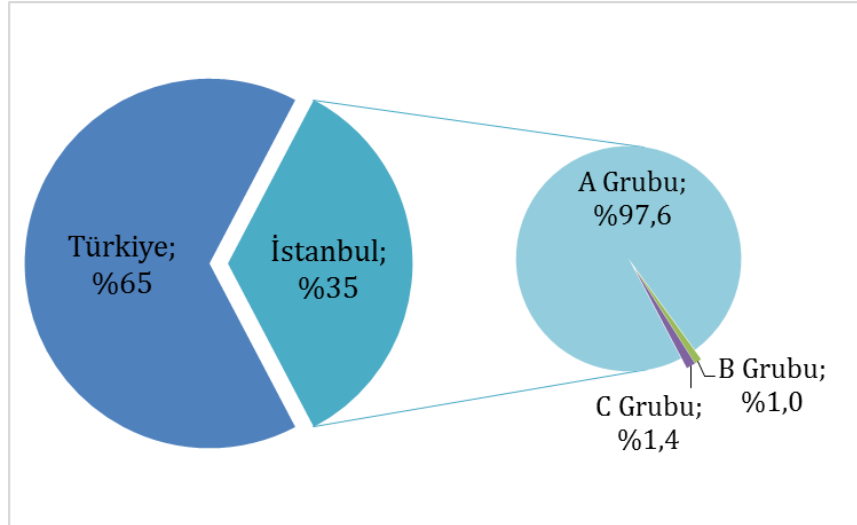
	2012 YILI	2013 YILI	2014 YILI	2015 YILI	2016 YILI	2017 YILI*
<b>İstanbul</b>	9.381.670	10.474.867	11.842.983	12.414.677	9.203.987	6.952.086
<b>Arap Ülkeleri</b>	1.371.092	1.675.337	2.126.641	2.534.324	1.976.166	1.782.536
<b>ORAN:</b>	14,6	16,0	18,0	20,4	21,5	25,6

\* 2017 yılı ocak-ağustos ayı verisidir.

## İSTANBUL'DAKİ ACENTALAR

Turizm Seyahat Acentaları					
	A Grubu	B Grubu	C Grubu	Toplam	Toplamda Oranı
Türkiye (İstanbul hariç diğer iller)	6177	30	89	<b>6296</b>	<b>% 65</b>
İstanbul	3253	33	44	<b>3330</b>	<b>% 35</b>
<b>TOPLAM</b>	<b>9430</b>	<b>63</b>	<b>133</b>	<b>9626</b>	

Ülkemizdeki toplam 9.626 Seyahat Acentasının %35 i yani 3.330 u İstanbul'da bulunmaktadır. İstanbul'daki bu 3330 Turizm Seyahat Acentasının %97.6 sı A grubu, %1 i B grubu ve %1.4 ü C grubudur. Merkez ve Şube dağılımı aşağıdaki tablodaki şekildedir.



## KONAKLAMA TESİSLERİ

### KÜLTÜR VE TURİZM BAKANLIĞI “İŞLETME BELGELİ” KONAKLAMA TESİSLERİ

YERİ TÜRÜ	Avrupa	Anadolu	Tesis Sayısı TOPLAM	Avrupa	Anadolu	Avrupa	Anadolu	Yatak Sayısı TOPLAM
	Tesis Sayısı			Oda Sayısı		Yatak Sayısı		
Özel Tesis	111	12	123	4233	411	10723	819	11542
Butik Otel	16	2	18	767	42	1538	84	1622
Beş Yıldızlı Otel	80	19	99	20212	4981	40864	9960	50824
Dört Yıldızlı Otel	107	12	119	12132	1148	24290	2275	26565
Üç Yıldızlı Otel	102	18	120	5938	1182	11637	2291	13928
İki Yıldızlı Otel	40	4	44	1437	146	2757	295	3052
Tek Yıldızlı Otel	6	1	7	144	19	271	38	309
Apart Otel	2	2	4	58	68	154	198	352
Pansiyon	3	1	4	26	9	52	18	70
Hostel	1	-	1	123	-	166	-	166
<b>TOPLAM</b>	<b>468</b>	<b>71</b>	<b>539</b>	<b>45.070</b>	<b>8.006</b>	<b>92.452</b>	<b>15.978</b>	<b>108.430</b>

Yukarıdaki Tabloda Kültür ve Turizm Bakanlığımızdan “İşletme Belgesi” konaklama tesisleri yer almaktadır. Avrupa ve Anadolu yakası olarak ayrı ayrı belirtilmiş olan toplam **539** tesisin tamamının yatak kapasitesi toplamı **108.430**'dur.

Aşağıda ise Bakanlığımızdan yatırım belgesi almış olan 188 adet tesise ait değerler görülmektedir. İstanbul'da inşası devam eden toplam **36.368** yatak kapasiteli konaklama tesisi bulunmaktadır.

### KÜLTÜR VE TURİZM BAKANLIĞI “YATIRIM BELGELİ” KONAKLAMA TESİSLERİ

YERİ TÜRÜ	Avrupa	Anadolu	Tesis Sayısı TOPLAM	Avrupa	Anadolu	Avrupa	Anadolu	Yatak Sayısı TOPLAM
	Tesis Sayısı			Oda Sayısı		Yatak Sayısı		
Özel Tesis	15	1	16	399	12	806	24	830
Butik Otel	15	2	17	486	84	980	168	1148
Beş Yıldızlı Otel	28	6	34	6955	1361	14530	2834	17364
Dört Yıldızlı Otel	38	11	49	4285	1621	8546	3394	11940
Üç Yıldızlı Otel	36	11	47	1518	502	3164	970	4134
İki Yıldızlı Otel	5	8	13	108	197	206	394	600
Tek Yıldızlı Otel	3	9	12	62	101	124	228	352
Hostel	-	-	0	-	-	-	-	0
<b>TOPLAM</b>	<b>140</b>	<b>48</b>	<b>188</b>	<b>13.813</b>	<b>3.878</b>	<b>28.356</b>	<b>8.012</b>	<b>36.368</b>

## YEME-İÇME VE EĞLENCE TESİSLERİ

### KÜLTÜR VE TURİZM BAKANLIĞI “İŞLETME BELGELİ”

YERİ	Avrupa	Anadolu	Avrupa	Anadolu	TOPLAM
TÜRÜ	Sayısı		Kapasite		Kapasite
Özel Tesis	150	30	22551	6376	29362
Lüks Lokanta	1	-	600	-	600
1.Sınıf Lokanta	104	57	26192	15977	41791
2.Sınıf Lokanta	34	14	5238	1910	7148
Kafeterya	5	1	640	175	815
Müstakil Eğlence Yerleri	6	1	950	50	1000
Bar	2	2	210	90	300
Günübirlik Tesisler	9	6	2345	1125	3470
Kongre Merkezleri	3	-	-	-	0
Yat Limanları	2	-	-	-	0
<b>Ara Toplam</b>	316	111	58598	25888	84429
Yüzer Tesis	30	16	11504	5247	16751
Günübirlik Gezi Tekneleri	43	32	6204	7739	13075
Ticari Yatlar	112	58	771	466	1173
Havuzlar	1	-	-	-	-
<b>Tüm Toplam</b>	<b>720</b>		<b>115.428</b>		

Tabloda, Kültür ve Turizm Bakanlığında “İşletme Belgesi” Yeme – İçme ve Eğlence Tesisleri yer almaktadır. Bunların toplam kapasitesi **115.428** kişidir. Bu kapasitenin 30.999 kişilik kısmı Yüzer Lokantalar, Günübirlik Gezi Tekneleri ve Ticari Yatlar olarak belgelendirilen deniz taşıtlarına aittir.

Aşağıda ise Bakanlığımızdan yatırım belgesi almış olan tesislerin sayıları görülmektedir. İstanbul’da inşası devam eden toplam **6.571** kişi kapasiteli Yeme – İçme ve Eğlence Tesisi bulunmaktadır.

### TURİZM YATIRIMI BELGELİ YEME-İÇME VE EĞLENCE TESİSLERİ

YERİ	Avrupa	Anadolu	Avrupa	Anadolu	TOPLAM
TÜRÜ	Sayısı		Kapasite		Kapasite
1.Sınıf Lokanta	22	4	4000	606	4606
Günübirlik Tesisler	-	1	-	350	350
Özel Belgeli	3	3	1525	90	1615
Yat Limanları	1	-	-	-	-
Kongre Merkezi	-	1	-	-	-
<b>Toplam</b>	26	9	5.525	1.046	6.571